

A4 Allroad Quattro 2.0 TDI 190 DPF S Tronic 7 Design Luxe

Audi

Mis à jour le 21 mars 2025 à 08:56
22 999,00€ TTC

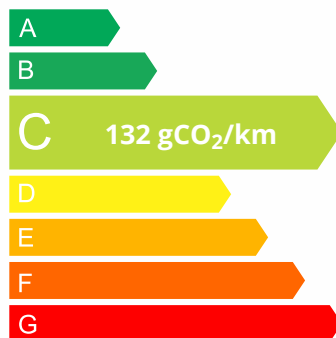
Année: 2018

Énergie: Diesel

Kilométrage: 125000 Kms

Boîte: Boîte séquentielle - 7 rapports

N° VO	8257
Type Véhicule	Occasion
Marque	Audi
Modèle	A4 ALLROAD QUATTRO
Puissance	140 kW / 190 ch DIN
Puissance fiscale	10 CV
Finition	Design Luxe
Carrosserie	Break
Carburant	Diesel
Nombre de places	5
Peinture métallisée	Oui
Kilométrage	125000 km
Date 1 ^{ère} mise en service	13/08/2018



Au quotidien, prenez les transports en commun

#SeDéplacerMoinsPolluer



Technique

Données techniques

Type de moteur	4 cylindres Ligne	Puissance	140 kW / 190 ch DIN
Cylindrée	1968.00 cc	Transmission	4 roues permanent
Boîte de vitesse	7 rapports, Boîte séquentielle	Carburant	Diesel
Nombre de places	5		
Pneus avant	245/45 R 18	Pneus arrière	245/45 R 18

Performances, consommations, normes ECE

Vitesse maximum	220	Accélération de 0 à 100 km/h	7.8 sec
Urbain	5.6 l/100km	Extra-urbain	4.7 l/100km
Mixte	5 l/100km	Émission de CO2	132 g/km

Dimensions et poids

Longueur	4750 mm	Largeur	1842 mm
Hauteur	1493 mm	Empattement	2818 mm
Poids total	2245 kg	Poids à vide avec conducteur	1640 kg
Volume coffre minimum	505 l	Volume coffre maximum	1510 l
Charge utile	605 kg	Charge sur toit	kg

Options (TTC)

1 200,00€	Crochet d'attelage amovible	ATT
415,00€	Sièges AV chauffants	4A3
425,00€	Sièges AV Sport	Q1D
580,00€	Vitres surteintées (Privacy glass) : vitrage acoustique pour les vitres de portières AV, ainsi que vitres latérales AR et lunette AR surteintées	VW6
190,00€	Jantes en aluminium coulé style 5 branches en V, 7,5 J x 18" avec pneus 245/45 R 18	PRM
900,00€	Peinture métallisée Noir Mythic	OE0E

Série

Audi Drive Select		
Audi Parking System Plus: Signal sonore et visuel d'aide au stationnement AV et AR		7X2
Audi phone box		9ZE
Audi Sound System		9VD
Audi A4 Allroad Quattro 2.0 TDI 190 DPF S Tronic 7 Design Luxe		9S8
Audi Virtual Cockpit : Système d'information du conducteur avec écran haute résolution de 12.3"		9S8

Votre contact

YOANN SCHNEIDER

06 98 48 47 12

yoann@gs39.fr



Caméra de recul	KA2
Châssis spécifique allroad	
Clé confort (sans alarme antivol) avec fermeture du coffre assistée électriquement: système de verrouillage et de déverrouillage du véhicule sans utilisation de la clé. Inclut le déverrouillage du coffre par capteur à l'aide du pied	PGE
Climatisation automatique confort 3 zones	
Coffre à ouverture et fermeture électriques avec assistance de fermeture et angle d'ouverture programmable	
Interface Bluetooth	
Navigation MMI Plus avec MMI Touch: Système de navigation	PNQ
Phares à LED, avec clignotants AR à LED dynamiques	PX2
Sellerie Cuir Milano	N5W
Audi Smartphone Interface (Apple CarPlay ou Google AndroidAuto)	UI2
Dossier de banquette AR rabattable en trois parties 40 : 20 : 40 ou complètement incluant 4 oeillets de fixation dans le coffre, pour maintenir les bagages et objets dans le coffre, points de fixation pour le filet mixte	
Jantes en aluminium coulé style 5 branches doubles dynamiques, 7,5 J x 18" avec pneus 245/45 R 18	PRP
Keyless Go: démarrage et arrêt du moteur par touche moteur Start/Stop sur la console centrale	
MMI Radio Plus, inclut radios AM/FM, lecteur de cartes SDCX, prise d'entrée AUX, lecteur CD interface USB avec fonction de charge, commande MMI et 8 haut-parleurs passifs (4 AV+ 4 AR)	
Quattro: transmission intégrale permanente avec répartition asymétrique et dynamique du couple	
Régulateur de vitesse, maintient constante la vitesse souhaitée à partir d'environ 30 km/h dans la mesure où la puissance du moteur ou le frein moteur le permet ; commande par commodo séparé sous le volant ; affichage de la vitesse paramétrée sur le système d'information du conducteur	
Régulateur/Limiteur de vitesse	
Rétroviseur intérieur sans encadrement jour/nuit automatique	
Rétroviseurs extérieurs réglables et escamotables électriquement, dégivrants des deux côtés et buses de lave-glaces dégivrantes	6XE
S tronic, boîte séquentielle 7 vitesses à double embrayage avec commande électrohydraulique, permet des rapports plus courts et des changements de rapports sans interruption perceptible de motricité. En mode automatique, il est possible de choisir entre les deux programmes D (Drive) et S (Sport)	
Accoudoir central confort AV avec inclinaison réglable et coulissant en longueur	
Affichage du contrôle de pression des pneumatiques	
Airbags grand volume conducteur et passager AV	
Airbags latéraux à l'AV et système d'airbags de tête	
Anti-patinage ASR pour une motricité optimale, empêche le patinage des roues motrices	
Appui lombaire à 4 axes pour les sièges AV; réglage électrique, horizontal et vertical	
Audi Pre Sense City, détecte les véhicules et les piétons à une vitesse inférieure à environ 85 km/h Reconnaît les risques de collision, le système prévient le conducteur par un signal visuel, sonore et le cas échéant par un coup de frein et peut si nécessaire entamer une décélération maximale afin de réduire la vitesse ou éventuellement d'éviter la collision (dans les limites du système)	
Blocage électronique de différentiel EDS	
Contrôle électronique de stabilisation (ESC)	
Désactivation de l'airbag passager (désactive aussi l'airbag latéral passager)	
Détecteur de pluie et de luminosité	
Direction assistée électromécanique	
Fixation pour sièges enfants ISOFIX et Top Tether pour les places AR extérieures Support normalisé pour une fixation pratique de sièges enfants ISOFIX, Incluant points de fixation supplémentaires (Top Tether)	
Limiteur de vitesse réglable	
Sièges AV réglables manuellement en hauteur et en profondeur, réglage manuel des appuie-tête en hauteur	
Sorties d'échappement monoflux avec 2 sorties à gauche	
Volant 3 branches multifonction plus en cuir avec palettes de changement de vitesse	1XW
Volant en cuir style 3 branches avec multifonction avec 4 touches multifonction pour la commande des fonctions de base du contenu Infotainment disponible ; réglable en hauteur et en profondeur, avec airbag grand volume ;avec palettes de changement de vitesses en mode manuel sur boîte automatique	



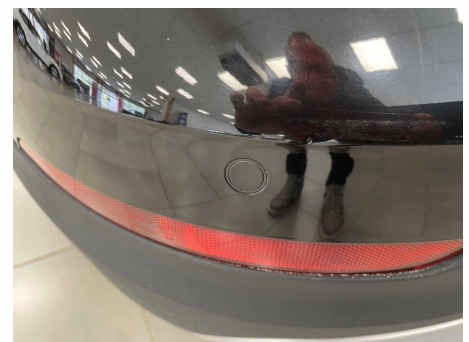
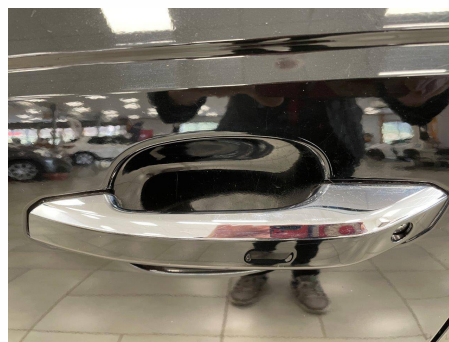
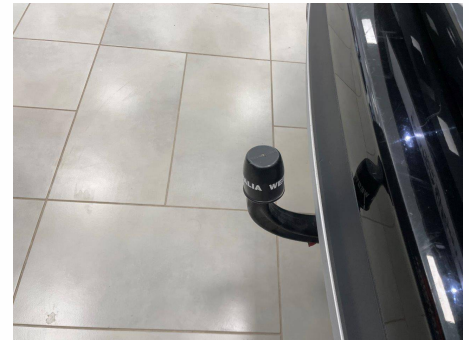
Audi - A4 Allroad Quattro 2.0 TDI 190 DPF S Tronic 7 Design Luxe

Votre contact

YOANN SCHNEIDER

06 98 48 47 12

yoann@gs39.fr



Scannez-moi pour plus de photos

