

Clio IV GT TCe 120 EDC E6

Mis à jour le 5 mars 2025 à 05:02

Renault

11 499,00€ TTC

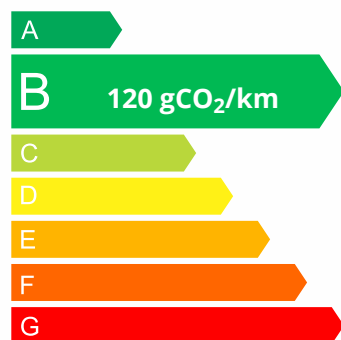
Année: 2016

Énergie: Essence sans plomb

Kilométrage: 81269 Kms

Boîte: Boîte automatique - 6 rapports

N° VO	8193
Type Véhicule	Occasion
Marque	Renault
Modèle	CLIO IV
Puissance	88 kW / 120 ch DIN
Puissance fiscale	6 CV
Finition	GT TCe 120 EDC E6
Carrosserie	Berline
Carburant	Essence sans plomb
Nombre de places	5
Peinture métallisée	Oui
Kilométrage	81269 km
Date 1 ^{ère} mise en service	22/01/2016



Pensez à covoiturer
#SeDéplacerMoinsPolluer



Retrouvez-moi sur notre site internet :

<https://www.garage-des-sports.fr/vehicule/8193-clio-iv-tce-120-gt-edc-e6>



Technique

Données techniques

Type de moteur	4 cylindres Ligne	Puissance	88 kW / 120 ch DIN
Cylindrée	1197.00 cc	Transmission	Traction avant
Boîte de vitesse	6 rapports, Boîte automatique	Carburant	Essence sans plomb
Nombre de places	5		
Pneus avant	205/45 R 17	Pneus arrière	205/45 R 17

Performances, consommations, normes ECE

Vitesse maximum	170	Accélération de 0 à 100 km/h	sec
Urbain	6.8 l/100km	Extra-urbain	4.5 l/100km
Mixte	5.4 l/100km	Émission de CO2	120 g/km

Dimensions et poids

Longueur	4063 mm	Largeur	1732 mm
Hauteur	1448 mm	Empattement	2589 mm
Poids total	1664 kg	Poids à vide avec conducteur	1154 kg
Volume coffre minimum	300 l	Volume coffre maximum	1146 l
Charge utile	510 kg	Charge sur toit	kg

Options (TTC)

450,00€	Aide au parking AR avec caméra de recul	RDAR02
520,00€	Peinture métallisée	QPA\$MV

Série

Ambiance intérieure GT	PERA06
Becquet spécifique RS	BECQA1
Carte Renault "Mains libres"	SOP02C
Cartographie Europe	MAPSUP
Châssis Sport	CHSPT1
Climatisation automatique	CAREG
R.S Drive	DCOSPO
Système Multimédia R-Link (1 an TomTom Traffic + connectivité et 3 mois Coyote Series offertes)	RAD37A
Aide au parking AR	RDAR01
Banquette AR 1/3-2/3 assise fixe	FBANAR
Capteur de pluie et de luminosité	ALEVA
Commandes de vitesses au volant (palettes)	CDVIT1
Condamnation électriques des portes	CPE
Jantes alliage 17" Dark Metal Froid	RDIF05
Lève-vitre AV électrique à impulsion côté conducteur	LVAVIP

Votre contact

YOANN SCHNEIDER

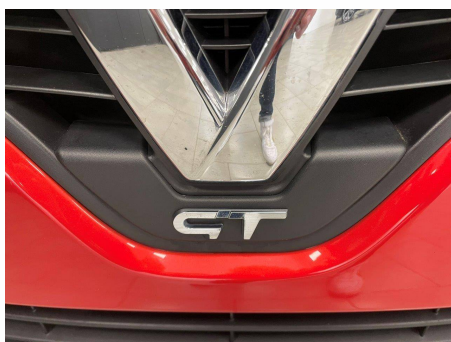
06 98 48 47 12

yoann@gs39.fr



Lève-vitres AR électrique
R Sound Effect
R-Link Evolution - Navigation TomTom
Rétroviseurs extérieurs rabattables électriquement
Roue de secours
Système d'aide au démarrage en côte
Vitres AR surteintées
Airbags frontaux
Alerte sonore d'oubli de ceinture de sécurité
Antiblocage des roues ABS
Assistance au freinage d'urgence (A.F.U.)
Contrôle de trajectoire ESP
Feux de jour à LED
Rétroviseurs extérieurs Noir brillant
Siège conducteur réglable en hauteur
Système ISOFIX aux places latérales AR et passager AV

LVAREL
DBRMOT
NAV3G5
RET03
RSEC01
STDEM1
VSTLAR
AIRBA2
ALOUX
ABS
AFURGE
ASRESP
FDIU1
REPNTC
SGAV02
ISOFIX



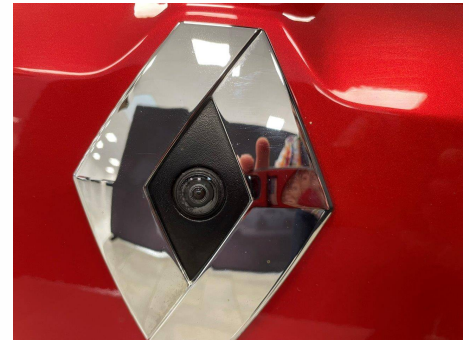
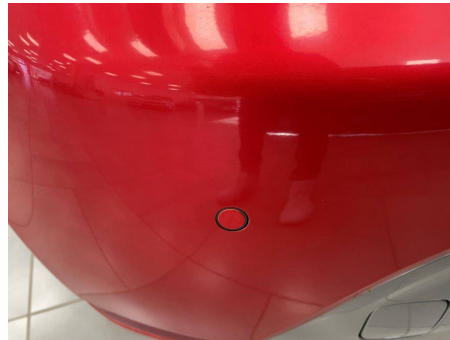
Renault - Clio IV GT TCe 120 EDC E6

Votre contact

YOANN SCHNEIDER

06 98 48 47 12

yoann@gs39.fr



Scannez-moi pour plus de photos

