

X1 xDrive 20d 190 ch BVA8 Lounge

Mis à jour le 19 février 2025 à 03:26

Bmw

29 499,00€ TTC

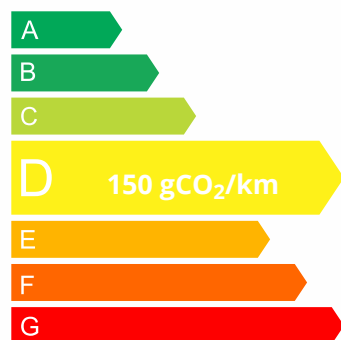
Année: 2020

Énergie: Diesel

Kilométrage: 48500 Kms

Boîte: Boîte automatique - 8 rapports

N° VO	8180
Type Véhicule	Occasion
Marque	Bmw
Modèle	X1 F48 LCI
Puissance	140 kW / 190 ch DIN
Puissance fiscale	10 CV
Finition	Lounge
Carrosserie	Tout-Terrain
Carburant	Diesel
Nombre de places	5
Peinture métallisée	Oui
Kilométrage	48500 km
Date 1 ^{ère} mise en service	06/08/2020



Pour les trajets courts, privilégiez la marche ou le vélo

#SeDéplacerMoinsPolluer



Technique

Données techniques

Type de moteur	4 cylindres Ligne	Puissance	140 kW / 190 ch DIN
Cylindrée	1995.00 cc	Transmission	4 roues permanent
Boîte de vitesse	8 rapports, Boîte automatique	Carburant	Diesel
Nombre de places	5		
Pneus avant	225/55 R 17	Pneus arrière	225/55 R 17

Performances, consommations, normes ECE

Vitesse maximum	219	Accélération de 0 à 100 km/h	8.7 sec
Urbain	5.3 l/100km	Extra-urbain	4.3 l/100km
Mixte	4.7 l/100km	Émission de CO2	150 g/km

Dimensions et poids

Longueur	4447 mm	Largeur	1821 mm
Hauteur	1598 mm	Empattement	2670 mm
Poids total	2200 kg	Poids à vide avec conducteur	1695 kg
Volume coffre minimum	505 l	Volume coffre maximum	1550 l
Charge utile	505 kg	Charge sur toit	75 kg

Options (TTC)

2 150,00€	Pack Evasion	ZTP
0,00€	Pack SimpliCity	ZPG
0,00€	Teinte de carrosserie unie (Schwarz)	uni

Pack (TTC)

2 150,00€	Pack Evasion	ZTP
0,00€	Pack SimpliCity	ZPG

Série

6 haut-parleurs dont 2 caissons de basse sous les sièges avant, amplification 4 x 25w

Autoradio BMW Professional avec écran couleur 6,5", 8 touches de favoris programmables et "Controller" iDrive avec touches de raccourci,

Compatibilité MP3, Double Tuner, RDS, FM, infra-rouge (IR), 6 HP dont 2 caissons de basse sous les sièges, amplification 4 x 25w

BMW X1 xDrive 20d 190 ch BVA8 Lounge

Boîte automatique à 8 rapports

Votre contact

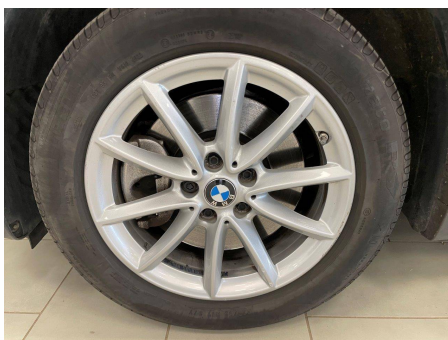
YOANN SCHNEIDER

06 98 48 47 12

yoann@gs39.fr



Climatisation automatique bi-zone	534
Limiteur et régulateur de vitesse avec maintien de la vitesse en descente	544
Tuner DAB	654
Banquette AR rabattable en 3 parties (40/20/40)	
Clé radiocommandée à mémorisation automatique des réglages "Personal Profil"	
Détecteur de pluie et allumage automatique des projecteurs	
Différentiel à blocage électronique	
Interface Bluetooth avec fonction streaming audio	
Jantes en alliage léger 17" style 560 à rayons en V 7.5jx17" avec pneus 225/55 R17	23E
Lève-vitres AV/AR électriques avec commande par impulsion et sécurité enfants	
Radars de stationnement AR PDC	507
Verrouillage centralisé des portes, coffres et trappe à essence	
ABS avec assistant de freinage d'urgence	
Accoudoir central AV réglable sur 5 positions avec compartiment de rangement	473
Airbag passager AV déconnectable	5DA
Airbags de tête AV et AR avec voile de protection contre les débris de verre	
Airbags frontaux conducteur et passager AV	
Airbags latéraux AV	
Contrôle Dynamique de Stabilité DSC+ avec fonctionnalités étendues (y compris assistant de démarrage en côte)	
Contrôle dynamique de traction DTC	
Direction à assistance électrique BMW Efficient Dynamics	
Direction Servotronic à assistance variable en fonction de la vitesse	
Equipements Finition Lounge	7LC
Fixations ISOFIX aux places latérales AR	
Indicateur de limitation de vitesse	
Mode ECO PRO sur le sélecteur de mode de conduite BMW EfficientDynamics	
Ordinateur de bord, Check Control et indicateur de température extérieure	
Rétroviseurs extérieurs couleur carrosserie à réglages électriques et dégivrants, miroir asphérique côté conducteur, rappels de clignotants intégrés	
Sellerie Tissu Grid	EG
Sièges conducteur et passager réglables en hauteur	450
Sortie d'échappement double (une de chaque côté), ronde et chromée, diamètre de 90 mm	
Touches multifonctions sur le volant	249
Volant 3 branches gainé cuir réglable en hauteur et en profondeur	



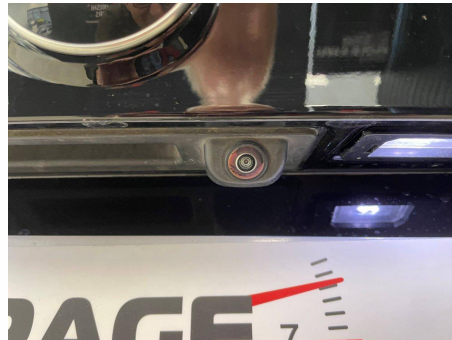
Bmw - X1 xDrive 20d 190 ch BVA8 Lounge

Votre contact

YOANN SCHNEIDER

06 98 48 47 12

yoann@gs39.fr



Scannez-moi pour plus de photos

