

## Duster TCe 130 4x4 Extreme

Mis à jour le 5 mars 2025 à 04:48

Dacia

30 989,00€ TTC

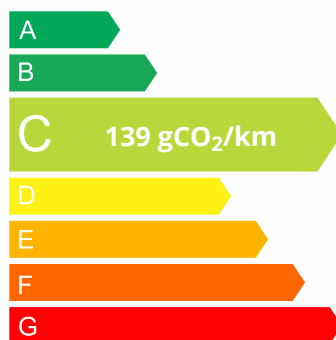
**Année:** 2024

**Énergie:** Essence sans plomb

**Kilométrage:** 99 Kms

**Boîte:** Boîte manuelle - 6 rapports

N° VO	8074
Type Véhicule	Occasion
Marque	Dacia
Modèle	DUSTER
Puissance	96 kW / 129 ch DIN
Puissance fiscale	7 CV
Finition	Extreme
Carrosserie	Tout-Terrain
Carburant	Essence sans plomb
Nombre de places	5
Peinture métallisée	Oui
Kilométrage	99 km
Date 1 <sup>ère</sup> mise en service	17/12/2024



Pour les trajets courts, privilégiez la marche ou le vélo

**#SeDéplacerMoinsPolluer**



## Technique

### Données techniques

Type de moteur	3 cylindres Ligne	Puissance	96 kW / 129 ch DIN
Cylindrée	1199.00 cc	Transmission	4 roues permanent
Boîte de vitesse	6 rapports, Boîte manuelle	Carburant	Essence sans plomb
Nombre de places	5		
Pneus avant	215/65 R 17	Pneus arrière	215/65 R 17

### Performances, consommations, normes ECE

Vitesse maximum	180	Accélération de 0 à 100 km/h	11 sec
Urbain	l/100km	Extra-urbain	l/100km
Mixte	l/100km	Émission de CO2	139 g/km

### Dimensions et poids

Longueur	4343 mm	Largeur	1921 mm
Hauteur	1621 mm	Empattement	2658 mm
Poids total	1895 kg	Poids à vide avec conducteur	1465 kg
Volume coffre minimum	456 l	Volume coffre maximum	1548 l
Charge utile	430 kg	Charge sur toit	kg

## Options (TTC)

400,00€	Pack Cold	PCO
990,00€	Crochet d'attelage fixe	ATTF
490,00€	Pack City (Avertisseur d'angle mort + Caméra multi-vues + Radars avant)	PCV92
600,00€	Pack Techno (chargeur induction + Media Nav Live + frein de parking électrique)	PCV90
200,00€	Roue de secours	RSEC01
550,00€	Peinture métallisée	

## Pack (TTC)

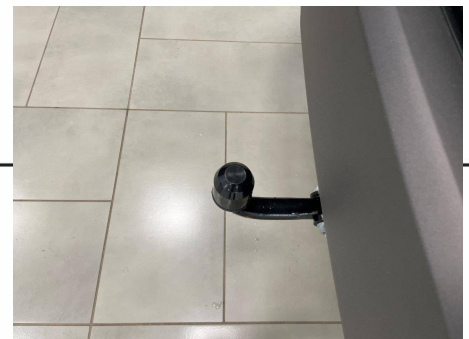
400,00€	Pack Cold	PCO
490,00€	Pack City (Avertisseur d'angle mort + Caméra multi-vues + Radars avant)	PCV92
600,00€	Pack Techno (chargeur induction + Media Nav Live + frein de parking électrique)	PCV90

Dacia - Duster TCe 130 4x4 Extreme

## Série

Barres de toit modulables  
Caméra de recul  
Climatisation automatique  
Media Display (écran 10,1",4 HP, réplication smartphone sans fil, services connectés)  
Régulateur et limiteur de vitesse  
Tableau de bord numérique 7"  
Banquette AR rabattable 40/60  
Commutation automatique feux de croisement/route  
Coques de rétroviseurs Brun Cuivré  
Feux de croisement à LED  
Jantes alliage semi-diamantées 17" TERGAN  
Lève-vitres AR électriques  
Lève-vitres AV électriques  
Projecteurs antibrouillard  
Radars de recul  
Rétroviseur intérieur jour/nuit  
Rétroviseurs extérieurs électriques, dégivrants et rabattable électriquement  
Sellerie TEP "Microcloud"avec logo Dacia  
Vitres AR surteintées  
Airbag AV conducteur et passager  
Airbag passager déconnectable  
Airbags latéraux AV et rideaux  
Alerte franchissement de ligne et assistant maintien dans la voie  
Allumage des feux automatique et essuie-glace automatiques  
Avertissement distance de sécurité  
Console centrale semi haute avec accoudoir  
Contrôle de trajectoire en descente avancé  
My Safety Switch (bouton de déconnexion des aides à la conduite)  
Reconnaissance des panneaux de signalisation avec alerte de survitesse  
Siège passager réglable en hauteur + lombaire conducteur  
Signature lumineuse en "Y" à LED  
Système anti-blocage des roues (ABS)  
Système de fixation Isofix  
Système de freinage d'urgence avancé (piéton, deux-roues et intersection)  
Système de surveillance de l'attention du conducteur  
Volant réglable en hauteur et en profondeur

BARTOI  
RRCAM  
CA02  
RA480  
ACCLM  
MET04  
SGAR03  
PRAHL  
RETP02  
LEDHL  
RDIF09  
LVARIP  
LVAVIP  
PROJAB  
ITPKO  
RETRJN  
RET07  
SIMI01  
VSTLAR  
AIRBA2  
AIRBDE  
ABLAVI  
LKA00  
PALAW  
FCOWA  
CSRBA2  
ESCHD  
ADISC  
SMIS2  
SGAV03  
FDIU2  
ABS  
ISOFIX  
AEBA4  
DDAWA  
VOLRHP

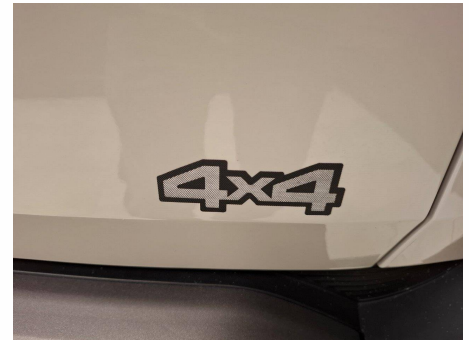
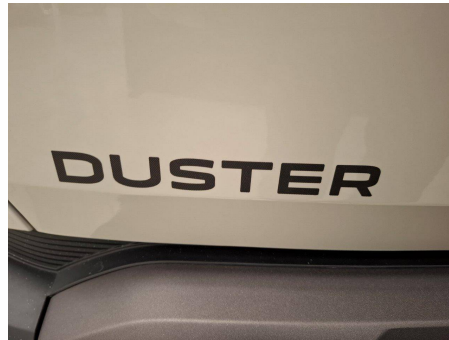
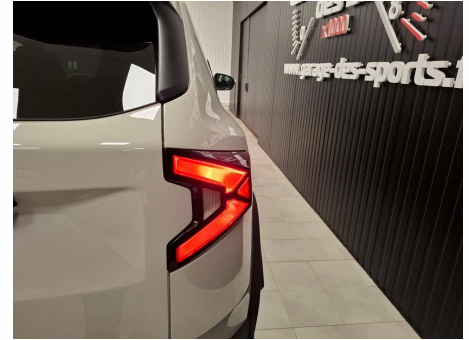


**Votre contact**

YOANN SCHNEIDER

06 98 48 47 12

yoann@gs39.fr



Scannez-moi pour plus de photos

