

Duster TCe 130 4x4 Extreme

Mis à jour le 10 janvier 2025 à 03:45

Dacia

29 999,00€ TTC

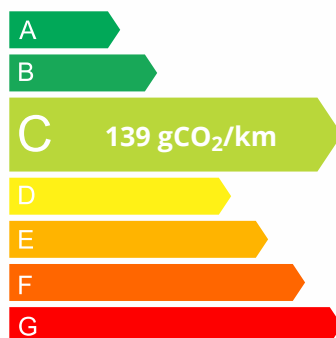
Année: 2024

Énergie: Essence sans plomb

Kilométrage: 99 Kms

Boîte: Boîte manuelle - 6 rapports

N° VO	8073
Type Véhicule	Occasion
Marque	Dacia
Modèle	DUSTER
Puissance	96 kW / 129 ch DIN
Puissance fiscale	7 CV
Finition	Extreme
Carrosserie	Tout-Terrain
Carburant	Essence sans plomb
Nombre de places	5
Peinture métallisée	Oui
Kilométrage	99 km
Date 1 ^{ère} mise en service	17/12/2024



Pensez à covoiturer
#SeDéplacerMoinsPolluer



Technique

Données techniques

Type de moteur	3 cylindres Ligne	Puissance	96 kW / 129 ch DIN
Cylindrée	1199.00 cc	Transmission	4 roues permanent
Boîte de vitesse	6 rapports, Boîte manuelle	Carburant	Essence sans plomb
Nombre de places	5		
Pneus avant	215/65 R 17	Pneus arrière	215/65 R 17

Performances, consommations, normes ECE

Vitesse maximum	180	Accélération de 0 à 100 km/h	11 sec
Urbain	l/100km	Extra-urbain	l/100km
Mixte	l/100km	Émission de CO2	139 g/km

Dimensions et poids

Longueur	4343 mm	Largeur	1921 mm
Hauteur	1621 mm	Empattement	2658 mm
Poids total	1895 kg	Poids à vide avec conducteur	1465 kg
Volume coffre minimum	456 l	Volume coffre maximum	1548 l
Charge utile	430 kg	Charge sur toit	kg

Options (TTC)

400,00€	Pack Cold	PCO
400,00€	Pack Cold	PCO
490,00€	Pack City (Avertisseur d'angle mort + Caméra multi-vues + Radars avant)	PCV92
600,00€	Pack Techno (chargeur induction + Media Nav Live + frein de parking électrique)	PCV90
200,00€	Roue de secours	RSEC01
550,00€	Peinture métallisée	

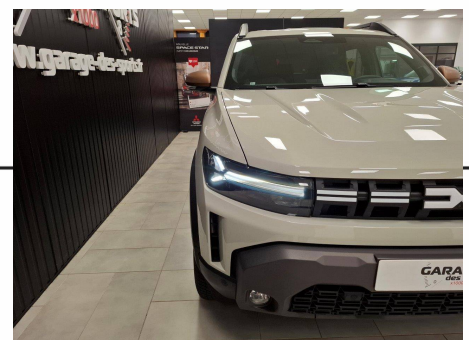
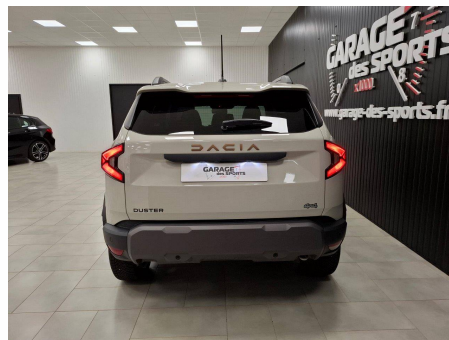
Pack (TTC)

400,00€	Pack Cold	PCO
400,00€	Pack Cold	PCO
490,00€	Pack City (Avertisseur d'angle mort + Caméra multi-vues + Radars avant)	PCV92
600,00€	Pack Techno (chargeur induction + Media Nav Live + frein de parking électrique)	PCV90

Dacia - Duster TCe 130 4x4 Extreme

Série

Barres de toit modulables	BARTOI
Caméra de recul	RRCAM
Climatisation automatique	CA02
Media Display (écran 10,1",4 HP, réplication smartphone sans fil, services connectés)	RA480
Tableau de bord numérique 7"	MET04
Allumage des feux automatique et essuie-glace automatiques	PALAW
Banquette AR rabattable 40/60	SGAR03
Commutation automatique feux de croisement/route	PRAHL
Jantes alliage semi-diamantées 17" TERGAN	RDIF09
Lève-vitres AR électriques	LVARIP
Lève-vitres AV électriques	LVAVIP
Projecteurs antibrouillard	PROJAB
Radars de recul	ITPK0
Régulateur et limiteur de vitesse	ACCLM
Rétroviseurs extérieurs électriques, dégivrants et rabattable électriquement	RET07
Sellerie TEP "Microcloud"avec logo Dacia	SIMIO1
Vitres AR surteintées	VSTLAR
Airbag AV conducteur et passager	AIRBA2
Airbag passager déconnectable	AIRBDE
Airbags latéraux AV et rideaux	ABLAVI
Alerte franchissement de ligne et assistant maintien dans la voie	LKA00
Avertissement distance de sécurité	FCOWA
Console centrale semi haute avec accoudoir	CSRBA2
Contrôle de trajectoire en descente avancé	ESCHD
Coques de rétroviseurs Brun Cuivré	RETP02
Feux de croisement à LED	LEDHL
My Safety Switch (bouton de déconnexion des aides à la conduite)	ADISC
Reconnaissance des panneaux de signalisation avec alerte de survitesse	SMIS2
Rétroviseur intérieur jour/nuit	RETRJN
Siège passager réglable en hauteur + lombaire conducteur	SGAV03
Signature lumineuse en "Y" à LED	FDIU2
Système anti-blocage des roues (ABS)	ABS
Système de fixation Isofix	ISOFIX
Système de freinage d'urgence avancé (piéton, deux-roues et intersection)	AEBA4
Système de surveillance de l'attention du conducteur	DDAWA
Volant réglable en hauteur et en profondeur	VOLRHP

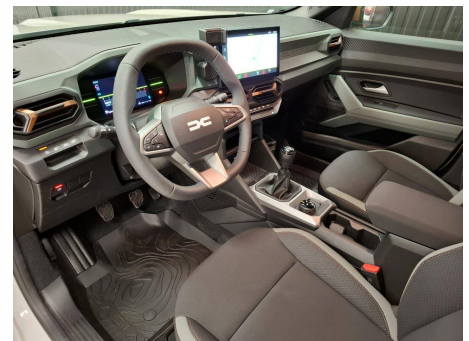
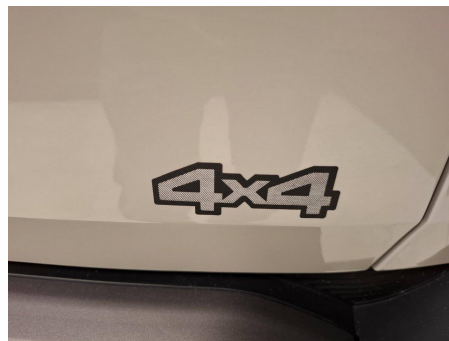
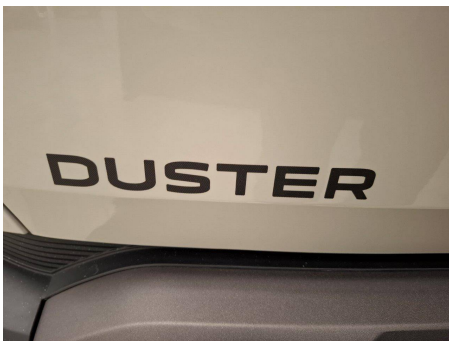
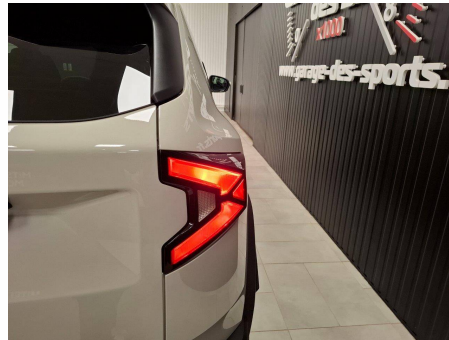


Votre contact

YOANN SCHNEIDER

06 98 48 47 12

yoann@gs39.fr



Scannez-moi pour plus de photos

