

Picanto 1.0 DPi 67ch ISG BVM5 Active

Mis à jour le 24 janvier 2025 à 07:07

Kia

11 699,00€ TTC

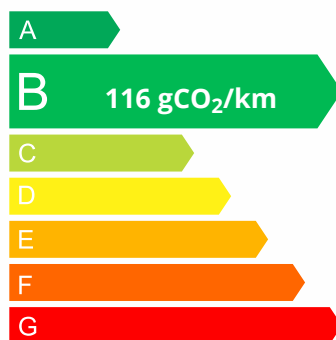
Année: 2022

Énergie: Essence sans plomb

Kilométrage: 19900 Kms

Boîte: Boîte manuelle - 5 rapports

N° VO	8033
Type Véhicule	Occasion
Marque	Kia
Modèle	PICANTO
Puissance	49 kW / 67 ch DIN
Puissance fiscale	4 CV
Finition	Active
Carrosserie	Berline
Carburant	Essence sans plomb
Nombre de places	5
Peinture métallisée	Non
Kilométrage	19900 km
Date 1 ^{ère} mise en service	03/02/2022



Pour les trajets courts, privilégiez la marche ou le vélo

#SeDéplacerMoinsPolluer



Technique

Données techniques

Type de moteur	3 cylindres Ligne	Puissance	49 kW / 67 ch DIN
Cylindrée	998.00 cc	Transmission	Traction avant
Boîte de vitesse	5 rapports, Boîte manuelle	Carburant	Essence sans plomb
Nombre de places	5		
Pneus avant	175/65 R 14	Pneus arrière	175/65 R 14

Performances, consommations, normes ECE

Vitesse maximum	161	Accélération de 0 à 100 km/h	14.6 sec
Urbain	l/100km	Extra-urbain	l/100km
Mixte	l/100km	Émission de CO2	116 g/km

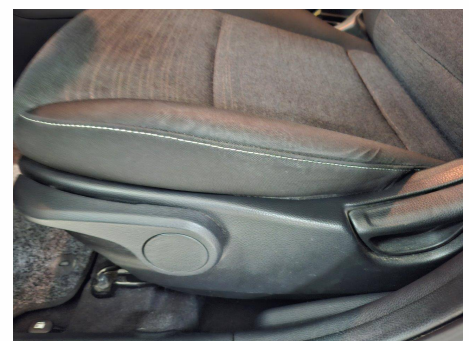
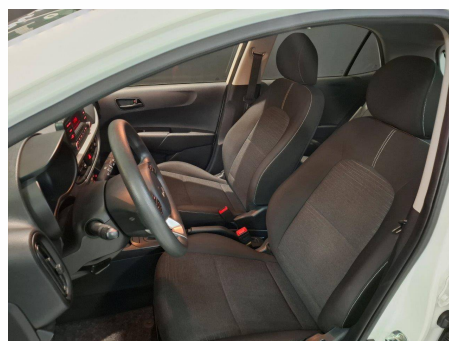
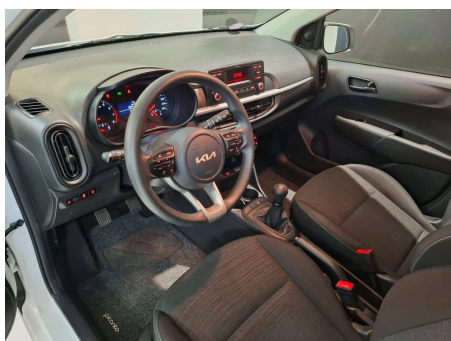
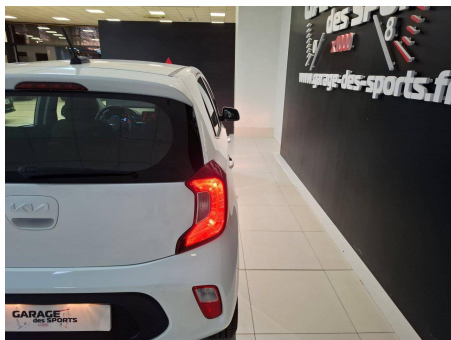
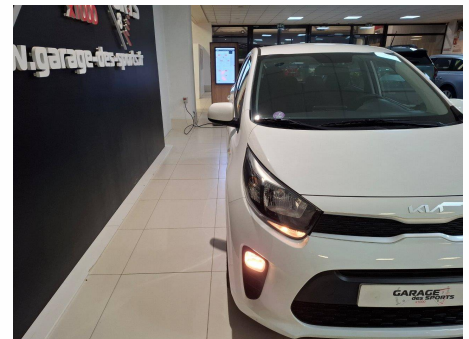
Dimensions et poids

Longueur	3595 mm	Largeur	1595 mm
Hauteur	1485 mm	Empattement	2400 mm
Poids total	1400 kg	Poids à vide avec conducteur	903 kg
Volume coffre minimum	255 l	Volume coffre maximum	1010 l
Charge utile	497 kg	Charge sur toit	kg

Série

Climatisation manuelle
Radio numérique DAB
Régulateur / limiteur de vitesse
Système audio 4HP avec écran monochrome 3,8" avec commandes au volant
Système de téléphonie mains-libres Bluetooth avec fonction streaming audio
Allumage automatique des projecteurs en fonction de la luminosité
Assistance au démarrage en côte (HAC)
Banquette AR rabattable 60/40
Condamnation centralisée à distance
Connectique USB à AV
Lève-vitres AV électriques avec descente/montée à impulsion côté conducteur
Siège conducteur réglable en hauteur
ABS avec répartiteur électronique de freinage (EBD)
Airbags frontaux conducteur et passager (déconnectable passager)
Airbags latéraux conducteur et passager AV
Airbags rideaux AV et AR
Contrôle de stabilité en courbe (TVBB)
Contrôle de stabilité en ligne droite (SLS)
Contrôle électronique de la trajectoire (ESC)
Direction assistée électrique (MDPS)
Ecran multifonction avec écran LCD rétro-éclairé 2,6"
Feux de jour AV
Kia - Picanto 1.0 DPi 67ch ISG BVM5 Active
Séllerie tissu noir "Stardust"
Système ISOFIX à 3 points d'ancrage sur sièges AR

Volant réglable en hauteur



Scannez-moi pour plus de photos

