

## T-Roc Cabriolet 1.5 TSI EVO 150 Start/Stop DSG7 R-Line

Volkswagen

Mis à jour le 24 août 2024 à 02:13

# 29 999,00€ TTC

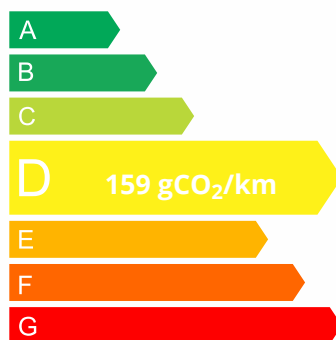
**Année:** 2021

**Énergie:** Essence sans plomb

**Kilométrage:** 19990 Kms

**Boîte:** Automate séquentiel - 7 rapports

N° VO	7868
Type Véhicule	Occasion
Marque	Volkswagen
Modèle	T-ROC CABRIOLET
Puissance	110 kW / 150 ch DIN
Puissance fiscale	8 CV
Finition	R-Line
Carrosserie	Cabriolet
Carburant	Essence sans plomb
Nombre de places	4
Peinture métallisée	Oui
Kilométrage	19990 km
Date 1 <sup>ère</sup> mise en service	10/07/2021



Au quotidien, prenez les transports en commun

**#SeDéplacerMoinsPolluer**



## Technique

### Données techniques

Type de moteur	4 cylindres Ligne	Puissance	110 kW / 150 ch DIN
Cylindrée	1498.00 cc	Transmission	Traction avant
Boîte de vitesse	7 rapports, Automate sequentiel	Carburant	Essence sans plomb
Nombre de places	4		
Pneus avant	215/50 R 18	Pneus arrière	215/50 R 18

### Performances, consommations, normes ECE

Vitesse maximum	205	Accélération de 0 à 100 km/h	9.6 sec
Urbain	l/100km	Extra-urbain	l/100km
Mixte	l/100km	Émission de CO2	159 g/km

### Dimensions et poids

Longueur	4268 mm	Largeur	1811 mm
Hauteur	1514 mm	Empattement	2630 mm
Poids total	1900 kg	Poids à vide avec conducteur	1540 kg
Volume coffre minimum	280 l	Volume coffre maximum	l
Charge utile	360 kg	Charge sur toit	75 kg

## Options (TTC)

590,00€	Filet anti remous	FAR
0,00€	Insert décoratif de tableau de bord Bleu Ravena Mat	5ML
670,00€	Jantes Alliage léger 19" 'Suzuka'	PI2
710,00€	Peinture bicolore métallisées Bleu Ravenna-Capote Tissu Noire	5ZPA

## Pack (TTC)

0,00€	Pack aide à la conduite	PFY
0,00€	Pack Visibilité	

## Série

## Votre contact

YOANN SCHNEIDER

06 98 48 47 12

yoann@gs39.fr



Caméra de recul "Rear View"

Keyless Access sans SAFELOCK: système de fermeture et de démarrage sans clé

Park Assist 3.0 : Système d'assistance au stationnement en créneau et en bataille

Régulateur de vitesse adaptatif ACC

Sièges AV chauffants

Système de navigation et "Discover Media" avec écran tactile TFT

Capote électrohydraulique

Châssis Sport

Climatisation automatique "Climatronic" bi-zone avec filtre anti-allergène, réglable séparément pour le conducteur et le passager AV

Digital Cockpit

950

Dynamic Lane Assist

Interface téléphone Bluetooth

Light Assist - Activation ou désactivation automatique des feux de route

Palettes au volant pour boîte DSG

Préparation pour "We Connect" et "We Connect Plus" vous permet d'obtenir des informations sur votre véhicule directement sur votre smartphone.

Application totalement gratuite et facile à utiliser. Pro duit 100% compatible avec votre Volkswagen et garantie constructeur préservée. Aperçu de toutes les données de votre véhicule et des prochaines maintenances à effectuer. Sécurité totale des données grâce à un cryptage. Nous ne traiterons pas vos données. Accès au concessionnaire Volkswagen le plus proche.

Projecteurs antibrouillard avec feux de braquage

8WH

Projecteurs AV a LED

Réception radio numérique DAB+

Rétroviseurs extérieurs rabattables et réglables électriquement, avec fonction dégivrage et abaissement automatique de la glace du rétroviseur extérieur passager lors du passage de la marche arrière

Sélection du profil de conduite

PDA

2 interfaces USB-C à l'AV, 2 prises de chargement USB-C dans la console centrale AR

6 HP

Accoudoir central AV

Aide au stationnement AV/AR avec signaux sonores et visualisation de la distance des obstacles sur l'écran

Airbags frontaux AV conducteur et passager (Airbag passager désactivable par clé)

Airbags latéraux AV

Appuis Lombaires à réglage électrique AV côté passager

Correcteur électronique de trajectoire ESP, système d'antiblocage de roues ABS, EDL, EDTC, antipatinage électronique ASR et stabilisation de la remorque

Direction dynamique progressive réduit les manoeuvres en vous garant et augmente en même temps le dynamisme de conduite grâce à un comportement plus direct et dynamique sur les routes sinueuses.

Fatigue Détection système de détection de fatigue du conducteur

Oeillets d'arrimage ISOFIX (dispositif pour fixation de 2 sièges-enfants sur la banquette AR)

Ordinateur de bord multifonction avec affichage de la température extérieurs, contrôle des éléments audios, de navigation, et du téléphone (en fonction des options choisies)

Pare chocs AR spécifiques R-Line dans la couleur carrosserie

Pare chocs AV spécifique R-Line dans la couleur carrosserie

Pédalier en aluminium

Selection du profil de conduite

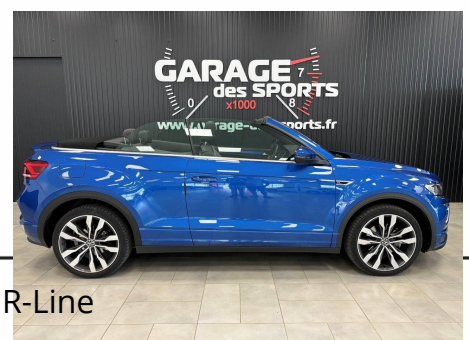
Sellerie spécifique Mixte/Tissu, Microfleece ArtVelours, simili cuir

Siège confort Sport AV

Sign Assist: Reconnaissance des panneaux de signalisation

Système Front Assist avec fonction de secours en ville et détection des piétons

Volant sport multifonction en cuir avec surpiqûre et logo R-Line



Volkswagen T-Roc Cabriolet 1.5 TSI EVO 150 start/stop DSG7 R-Line

**Votre contact**

YOANN SCHNEIDER

06 98 48 47 12

yoann@gs39.fr



Scannez-moi pour plus de photos

