

**Votre contact**  
YOANN SCHNEIDER  
06 98 48 47 12  
yoann@gs39.fr



## Niro 1.6 GDi 141 ch HEV DCT6 Active

Mis à jour le 3 avril 2025 à 07:13

Kia

29 499,00€ TTC

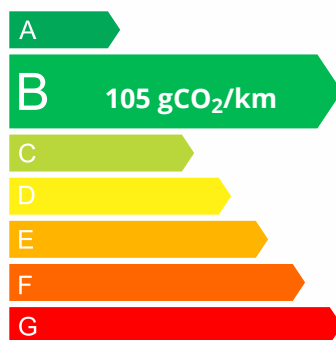
**Année:** 2024

**Énergie:** Essence / Courant électrique

**Kilométrage:** 6000 Kms

**Boîte:** Automate séquentiel - 6 rapports

N° VO	7774
Type Véhicule	Direction
Marque	Kia
Modèle	NIRO
Puissance	77 kW / 105 ch DIN
Puissance fiscale	5 CV
Finition	Active
Carrosserie	Tout-Terrain
Carburant	Essence / Courant électrique
Nombre de places	5
Peinture métallisée	Oui
Kilométrage	6000 km
Date 1 <sup>ère</sup> mise en service	27/06/2024



Pensez à covoiturer  
**#SeDéplacerMoinsPolluer**



Retrouvez-moi sur notre site internet :

<https://www.garage-des-sports.fr/vehicule/7774-niro-16-gdi-141-ch-hev-dct6-active>



## Technique

### Données techniques

Type de moteur	4 cylindres Ligne	Puissance	77 kW / 105 ch DIN
Cylindrée	1580.00 cc	Transmission	Traction avant
Boîte de vitesse	6 rapports, Automate séquentiel	Carburant	Essence / Courant électrique
Nombre de places	5		
Pneus avant	205/60 R 16	Pneus arrière	205/60 R 16

### Performances, consommations, normes ECE

Vitesse maximum	165	Accélération de 0 à 100 km/h	10.4 sec
Urbain	l/100km	Extra-urbain	l/100km
Mixte	l/100km	Émission de CO2	105 g/km

### Dimensions et poids

Longueur	4420 mm	Largeur	1825 mm
Hauteur	1545 mm	Empattement	2720 mm
Poids total	1940 kg	Poids à vide avec conducteur	1474 kg
Volume coffre minimum	451 l	Volume coffre maximum	1445 l
Charge utile	466 kg	Charge sur toit	kg

## Série

Caméra de recul avec lignes de guidage dynamiques  
Climatisation automatique bi-zone  
Ecran tactile 12.3" avec compatibilité via câble USB Android Auto et Apple CarPlay  
Ouverture et démarrage sans clé "Smart Key"  
Régulateur de vitesse adaptatif (SCC) avec fonction Stop & Go  
Système de navigation avec cartographie Europe et services connectés Kia Connect Live offerts pendant 7 ans  
Accès et démarrage mains libres (Smart Key)  
Aide au maintien dans la file (LKA)  
Allumage automatique des projecteurs en fonction de la luminosité  
Banquette AR rabattable 60/40  
Capteur de pluie  
Gestion intelligente des feux de route (HBA)  
Jantes alliage 16"  
Lève-vitres AV et AR électriques, séquentiels à l'AV  
Limiteur de vitesse  
Palettes au volant (modulation puissance freinage en mode ECO et changements vitesses en mode SPORT)  
Radars de parking AV/AR  
Reconnaissance des panneaux de limitation avec régulation de vitesse (ISLA)  
Rétroviseur intérieur électrochrome  
Rétroviseurs extérieurs électriques et chauffants  
Rétroviseurs extérieurs rabattables électriquement  
Système audio RDS 6 HP (dont 2 tweeters), avec commandes au volant  
Kia - Niro 1.6 GDI 141 ch HEV DCT6 Active  
Système DAB (Digital Audio Broadcasting) système de radiodiffusion sonore numérique  
Système de téléphonie mains-libres Bluetooth avec reconnaissance vocale et streaming audio

## Votre contact

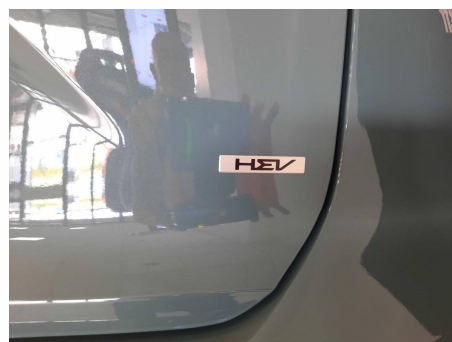
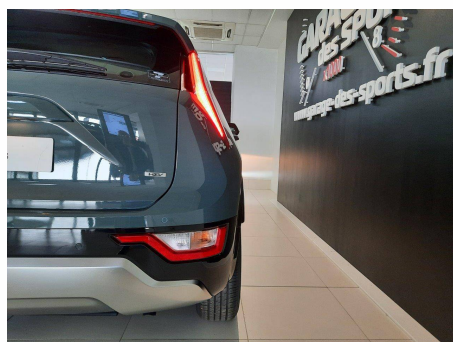
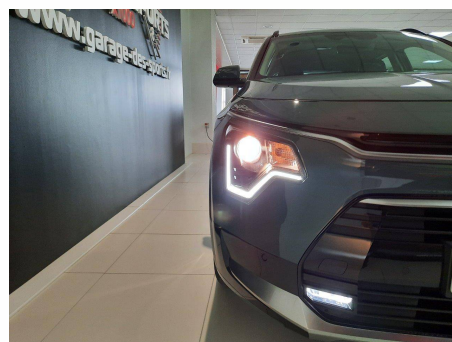
YOANN SCHNEIDER

06 98 48 47 12

yoann@gs39.fr



ABS avec répartiteur électronique de freinage (EBD)  
Accoudoir central AR avec porte-gobelets intégrés  
Accoudoir central AV avec compartiment de rangement  
Airbags frontaux, latéraux AV, rideaux AV et AR, central AV et genoux côté conducteur  
Alerte de vigilance du conducteur (DAW)  
Assistance active à la conduite dans les embouteillages (LFA)  
Assistance active à la conduite sur autoroute (HDA)  
Assistance au démarrage en côte (HAC)  
Connectique USB à charge accélérée sur la partie inférieure de la planche de bord  
Contrôle électronique de la trajectoire (ESC)  
Direction à assistance électrique asservie à la vitesse  
Feux de jour à LED  
Projecteurs antibrouillard AV à LED  
Rétroviseurs extérieurs avec répéteurs de clignotant LED  
Sélecteur de modes de conduite Eco, Confort et Sport  
Siège conducteur réglable en hauteur  
Siège passager AV réglable en hauteur  
Système de fixation ISOFIX aux places latérales AR  
Système de freinage d'urgence autonome avec détection des voitures/piétons/cyclistes (FCA 1.5) avec fonction croisement  
Système de sécurité de sortie du véhicule (SEA)  
Volant réglable en hauteur et en profondeur



Kia - Niro 1.6 GDi 141 ch HEV DCT6 Active

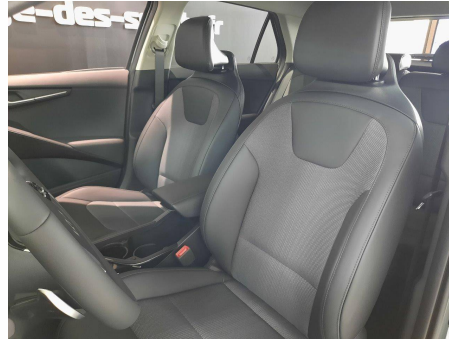


**Votre contact**

YOANN SCHNEIDER

06 98 48 47 12

yoann@gs39.fr



Scannez-moi pour plus de photos

