

Stonic 1.0 T-GDi 120 ch MHEV DCT7 GT Line Premium

Kia

22 699,00€ TTC

Mis à jour le 15 juillet 2024 à 03:12

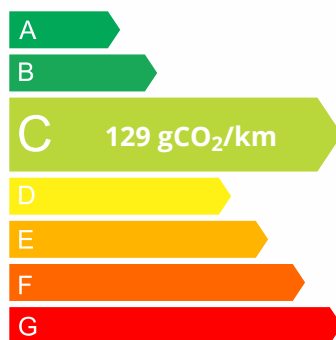
Année: 2022

Énergie: Essence sans plomb

Kilométrage: 15990 Kms

Boîte: Automate séquentiel - 7 rapports

N° VO	7735
Type Véhicule	Occasion
Marque	Kia
Modèle	STONIC
Puissance	88 kW / 120 ch DIN
Puissance fiscale	6 CV
Finition	GT Line Premium
Carrosserie	Tout-Terrain
Carburant	Essence sans plomb
Nombre de places	5
Peinture métallisée	Oui
Kilométrage	15990 km
Date 1 ^{ère} mise en service	15/09/2022



Pensez à covoiturer
#SeDéplacerMoinsPolluer



Technique

Données techniques

Type de moteur	3 cylindres Ligne	Puissance	88 kW / 120 ch DIN
Cylindrée	998.00 cc	Transmission	Traction avant
Boîte de vitesse	7 rapports, Automate sequentiel	Carburant	Essence sans plomb
Nombre de places	5		
Pneus avant	205/55 R 17	Pneus arrière	205/55 R 17

Performances, consommations, normes ECE

Vitesse maximum	185	Accélération de 0 à 100 km/h	10.4 sec
Urbain	l/100km	Extra-urbain	l/100km
Mixte	l/100km	Émission de CO2	129 g/km

Dimensions et poids

Longueur	4140 mm	Largeur	1760 mm
Hauteur	1485 mm	Empattement	2580 mm
Poids total	1710 kg	Poids à vide avec conducteur	1110 kg
Volume coffre minimum	352 l	Volume coffre maximum	1155 l
Charge utile	600 kg	Charge sur toit	kg

Options (TTC)

630,00€ Peinture métallisée

Série

Boucliers AV/AR spécifiques GT Line
Caméra de recul avec lignes de guidage dynamiques
Climatisation automatique
Ecran tactile 8" compatible Android Auto et Apple CarPlay
Ouverture et démarrage sans clé "Smart Key"
Projecteurs AV Full LED
Rétroviseurs extérieurs chauffants
Système de téléphonie mains-libres Bluetooth avec reconnaissance vocale et streaming audio
Volant chauffant
Système de navigation avec cartographie Europe et services connectés KIA LIVE offerts pendant 7 ans
Banquette AR rabattable 60/40
Capteur de pluie
Condamnation centralisée à distance

Jantes alliage 17"

Kia - Stonic 1.0 T-GDI 120 ch MHEV DCT7 GT Line Premium

Lève-vitres AV électriques avec descente/montée à impulsion côté conducteur

Pédalier finition métal

Votre contact

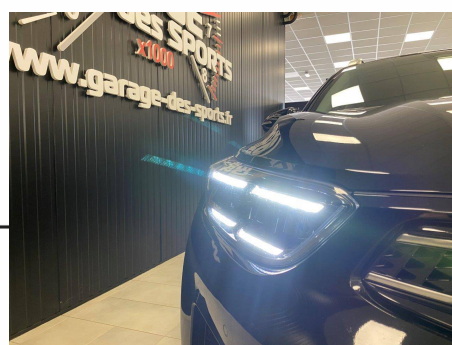
YOANN SCHNEIDER

06 98 48 47 12

yoann@gs39.fr



Projecteurs antibrouillard AV à LED
Radar de parking AR
Radar de parking AV
Radio numérique DAB
Régulateur et limiteur de vitesse
Rétroviseur intérieur électrochrome
Rétroviseurs extérieurs électriques
Rétroviseurs extérieurs rabattables électriquement avec répéteur de clignotant
Sélecteur de mode de conduite (Normal, Eco, Sport)
Sièges AV chauffants
Système anti-collision avec détection des angles morts (BCA)
Système audio avec 6 HP dont 2 tweeters AV
Système de gestion intelligente des feux de route (HBA)
Vitres et lunette AR surteintées
ABS avec répartiteur électronique de freinage (EBD)
Aide au maintien dans la file (LKA)
Airbags frontaux conducteur et passager (déconnectable passager)
Airbags latéraux conducteur et passager AV
Airbags rideaux AV et AR
Alerte de vigilance du conducteur (DAW)
Allumage automatique des projecteurs en fonction de la luminosité
Assistance active à la conduite (LFA)
Assistance au démarrage en côte (HAC)
Connectique de chargement USB au dos de la console centrale
Contrôle de stabilité en courbe (CBC)
Contrôle électronique de la trajectoire (ESC)
Diffuseur AR avec double sortie d'échappement esthétique
Direction assistée électrique (MDPS)
Feux de jour AV à LED
Rails de toit finition aluminium satiné
Reconnaissance des panneaux de limitation de vitesse (ISLW)
Sellerie cuir de synthèse/tissu noir avec inserts et surpiqûres blancs
Siège conducteur réglable en hauteur
Siège passager AV réglable en hauteur
Système de fixation ISOFIX sur sièges AR latéraux
Volant à méplat gainé de cuir et perforé
Volant réglable en hauteur et en profondeur



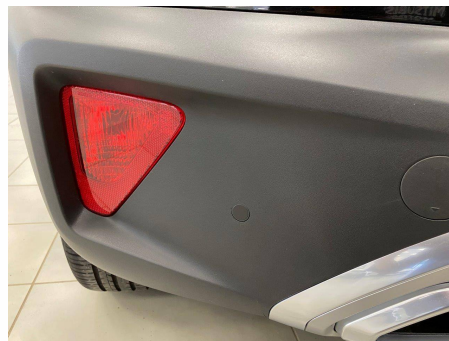
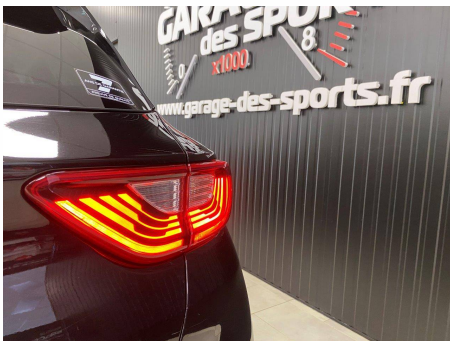
Kia - Stonic 1.0 T-GDi 120 ch MHEV DCT7 GT Line Premium

Votre contact

YOANN SCHNEIDER

06 98 48 47 12

yoann@gs39.fr



Scannez-moi pour plus de photos

