

# MASTER FGN TRAC F3500 L2H2 DCI 135 GRAND CONFORT

Renault

Mis à jour le 19 juin 2024 à 07:12

## 21 999,00€ TTC

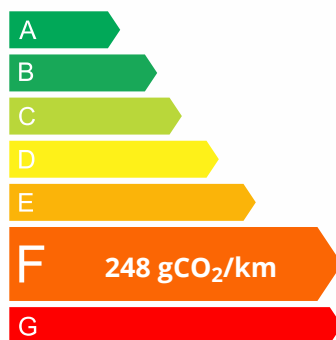
**Année:** 2020

**Énergie:** Diesel

**Kilométrage:** 63990 Kms

**Boîte:** Boîte manuelle - 6 rapports

N° VO	7734
Type Véhicule	Occasion
Marque	Renault
Modèle	MASTER FOURGON
Puissance	100 kW / 135 ch DIN
Puissance fiscale	8 CV
Finition	GRAND CONFORT
Carrosserie	Fourgon
Carburant	Diesel
Nombre de places	3
Peinture métallisée	Oui
Kilométrage	63990 km
Date 1 <sup>ère</sup> mise en service	11/06/2020



Pour les trajets courts, privilégiez la marche ou le vélo

**#SeDéplacerMoinsPolluer**



## Technique

### Données techniques

Type de moteur	4 cylindres Ligne	Puissance	100 kW / 135 ch DIN
Cylindrée	2300.00 cc	Transmission	Traction avant
Boîte de vitesse	6 rapports, Boîte manuelle	Carburant	Diesel
Nombre de places	3		
Pneus avant	225/65 R 16	Pneus arrière	225/65 R 16

### Performances, consommations, normes ECE

Vitesse maximum	148	Accélération de 0 à 100 km/h	sec
Urbain	l/100km	Extra-urbain	l/100km
Mixte	l/100km	Émission de CO2	248 g/km

### Dimensions et poids

Longueur	5575 mm	Largeur	2070 mm
Hauteur	2499 mm	Empattement	3682 mm
Poids total	3500 kg	Poids à vide avec conducteur	1971 kg
Volume coffre minimum	l	Volume coffre maximum	l
Charge utile	1529 kg	Charge sur toit	kg

## Options (TTC)

936,00€	Pack EXTRA Media Nav Evolution 7"	PKUL19
540,00€	Plancher bois résiné	PLCBOR
780,00€	Protection latérale intérieure en bois complet	HLIN02
0,00€	Peinture Blanc Minéral	QPA\$QNG

## Pack (TTC)

936,00€	Pack EXTRA Media Nav Evolution 7"	PKUL19
---------	-----------------------------------	--------

## Série

Climatisation manuelle	CA
Régulateur et limiteur de vitesse	REGVIT
<b>Renault MASTER FGN TRAC F3500 L2H2 DCI 135 GRAND CONFORT</b>	RSEC01
Banquette 2 places avec dossier central rabattable, tablette pivotante et assise relevable	BQBUR4

## Votre contact

YOANN SCHNEIDER

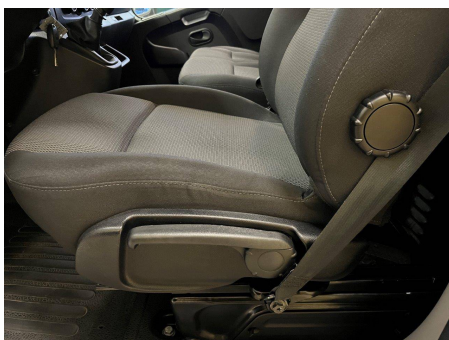
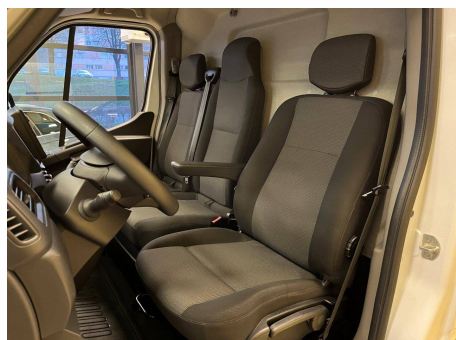
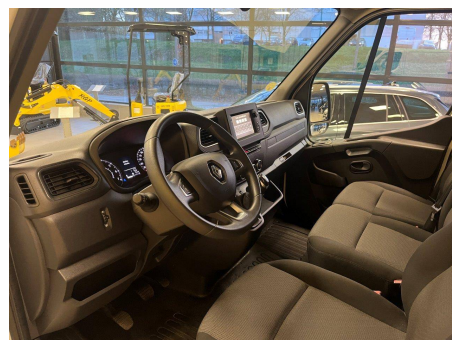
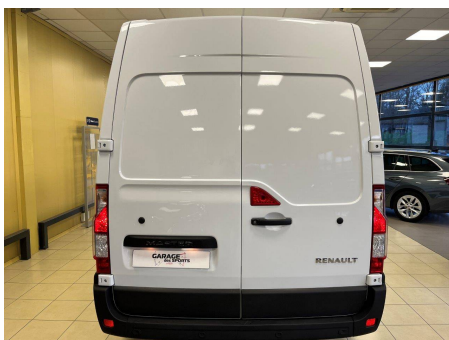
06 98 48 47 12

yoann@gs39.fr



Condamnation centralisée des portes avec télécommande  
Feux et essuie-vitres automatiques  
Lève-vitres AV électriques (impulsionnel à la descente côté conducteur)  
Miroir Wide View  
Porte latérale droite coulissante tôle  
Portes AR 180° tôlees  
R-Plug&Radio DAB (Tuner, Bluetooth, USB, affichage intégré)  
Réservoir 105 litres  
Rétroviseurs électriques et dégivrants à double miroir  
Accoudoir escamotable sur siège conducteur  
Airbag conducteur à retenue programmée  
Cloison complète tôle  
Direction assistée, ABS avec assistance au freinage d'urgence  
ESP+Extended Grip+Aide au démarrage en côte  
Feux de jour LED C-Shape intégrés aux projecteurs AV  
Porte-à-faux AR court  
Sellerie tissu carbone foncé Kompo  
Siège conducteur à réglage lombaire  
Système d'ouverture des portes avec clé 3 boutons  
Tablette Easy Life extractible côté passager

CPE  
ALEVA  
LVAVEI  
RTVI02  
PLDCT  
PARP18  
RA420  
RES100  
RETROE  
ACCAV  
AIRBA1  
CLCTOL  
AFURGE  
ASRESP  
FDIU2  
PFARCT  
DRAP07  
COLOMB  
SOP03  
TBPDB1



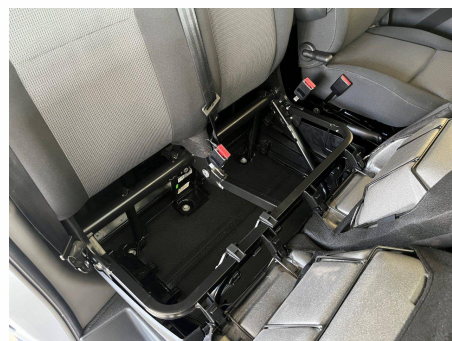
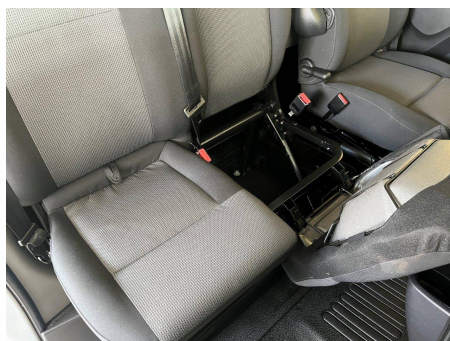
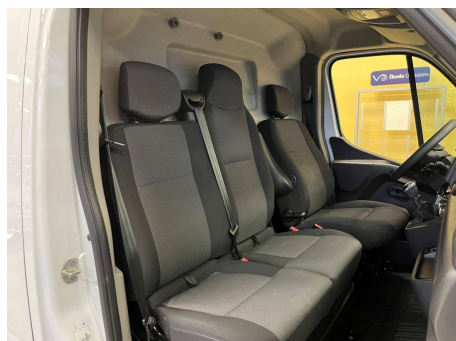
Renault - MASTER FGN TRAC F3500 L2H2 DCI 135 GRAND CONFORT

**Votre contact**

YOANN SCHNEIDER

06 98 48 47 12

yoann@gs39.fr



Scannez-moi pour plus de photos

